



Schnellstartanleitung

schneller Einstieg in den Visio P&ID Process Designer 2016.2

Vorinstallation Checkliste

Bevor Sie Visio P&ID Process Designer (**VPID**) auf Ihrem System installieren, stellen Sie sich sicher, dass:

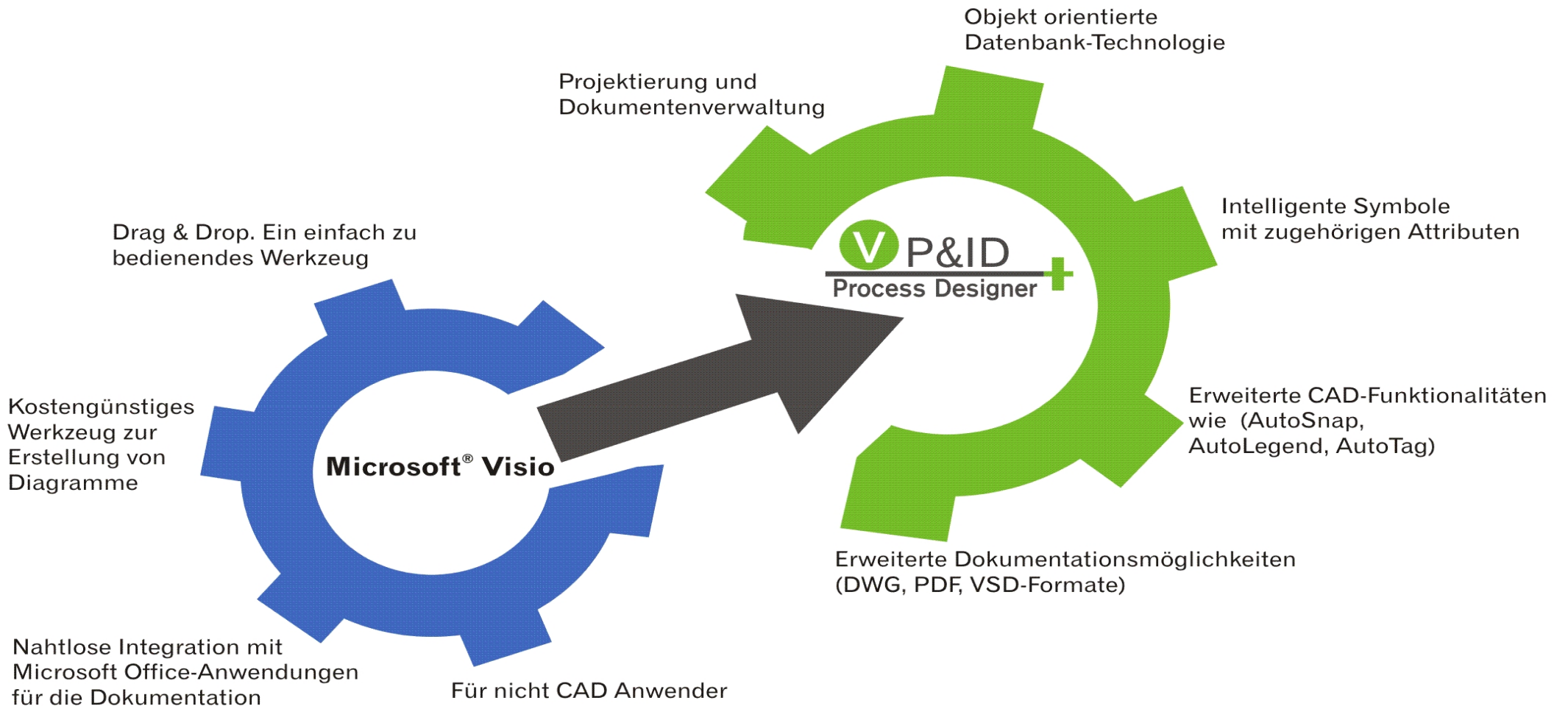
- ✓ Microsoft® Visio Professional auf Ihrem System installiert und mindestens einmal geöffnet wurde. Die Testversion finden Sie [hier](#).
- ✓ Angemessene Administrator-Zugriffsrechte für Ihr System verfügbar sind.
- ✓ Alle aktiven Microsoft® Office-Anwendungen geschlossen sind.
- ✓ Antivirensoftware deaktiviert sind.

Um die Systemanforderungen für die Installation zu erfahren, klicken Sie [hier](#).



Über Visio P&ID Process Designer

- VPID ist ein Add-on zur Microsoft Visio Professional Software, mit dem Sie auf einfache Weise Verfahrensbilder (PFDs) und R&I Schemata (P&IDs) in der Microsoft® Visio Umgebung erstellen können.
- Es verwendet ein zentralisiertes Datenbankmanagementsystem, das alle Objekte mit Intelligenz verwaltet.



Die Benutzeroberfläche

VPID Ribbons

PID Datei

- Zeichnung erstellen, die Zeichnungen und Projekte steuern.
- Die gesamte Konsistenz der Zeichnung überprüfen
- Zeichnungen exportieren

PID Bearbeitung

- Zugriff auf Zeichnungen und Objekte in einer Baumstruktur.
- Die Objekteigenschaften editieren. Verschiedene Objekte skalieren, drehen, vereinigen und zusammenfassen.
- Rohrleitungsbefehle zugreifen.

PID Finalisierung

- Die Objekte beschriften.
- Durch Baugruppen schneller Erstellung von R+I-Schemata
- Legende automatisch erstellen.

The screenshot shows the Visio Professional interface for creating and editing process flow diagrams. The ribbon at the top is divided into three main sections: 'PID Datei' (File), 'PID Bearbeitung' (Edit), and 'PID Finalisierung' (Finalize). The 'PID Datei' section includes options for creating new drawings, opening existing ones, and exporting. The 'PID Bearbeitung' section offers tools for checking drawing consistency and visibility. The 'PID Finalisierung' section includes a 'Blende VP&ID Objekte aus' (Hide VP&ID objects) button. The main workspace displays a process flow diagram with various components like tanks, vessels, and piping. A 'Shapes' palette on the left lists various process symbols like 'Behälter' (Tank) and 'Drum Settler'. A 'VPID TREE' window on the right shows a hierarchical view of the project files. The main workspace displays a detailed process flow diagram with a grid background and a ruler at the top.

Schablonen

VPID bietet eine breite Palette von intelligenten Standardobjekten, die direkt im Projekt verwendet werden können.

Zeichenbereich

Mit Querverweisen können die Zeichnungen per Drag und drop Funktion verbunden werden und auch die Kontinuität zwischen komplexen Zeichnungen kann erhalten werden.

VPID Tree

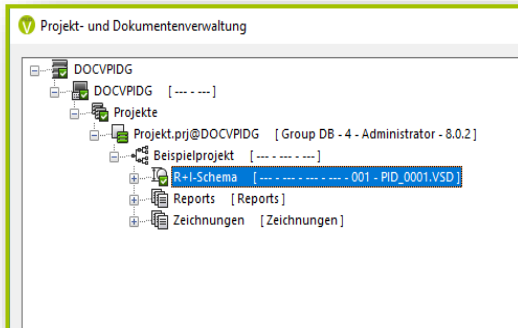
Die Projektzeichnungen und Objekte in einem Fenster ansehen, einfügen und verwalten. Die Struktursicht VPID-Tree filtert verschiedene Objekte und zeigt nur die erforderlichen Komponenten an.



VPID Workflow Übersicht

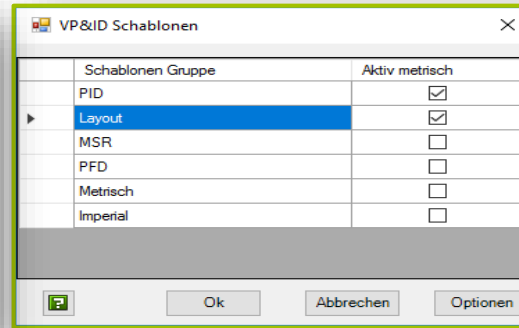
1

Eine Projektstruktur anlegen



2

Schablonen Gruppe in der Zeichnung einrichten



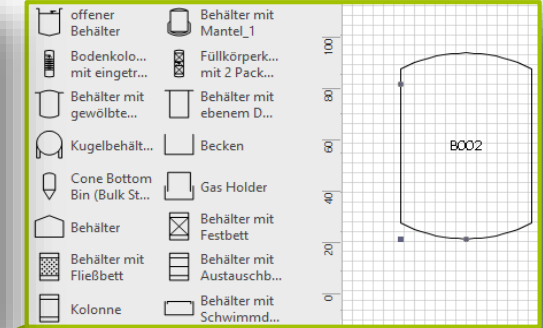
3

Medien im Projekt hinzufügen



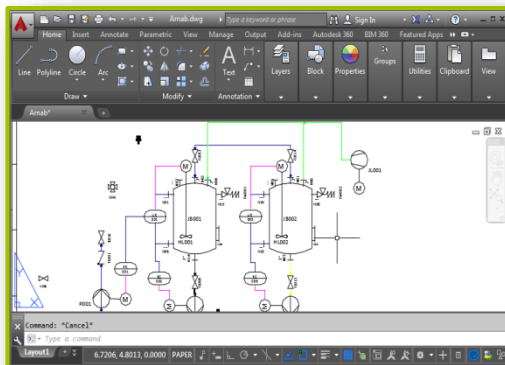
4

Objekte in der Zeichnung platzieren



8

Zeichnungen exportieren



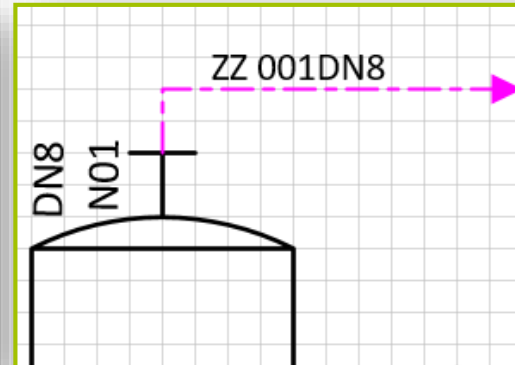
7

Reports erstellen

Rohrleitungsnr. Pipeline no.	Bezeichnung Description
P004	Rohrleitung für Wasser /
P005	Rohrleitung für Wasser /
P007	Rohrleitung für Sprudelwasser /
P008	Rohrleitung für Kohlendioxid /
P012	Rohrleitung für Kohlendioxid /
P013	Rohrleitung für Sprudelwasser /
P020	Rohrleitung für Sprudelwasser /

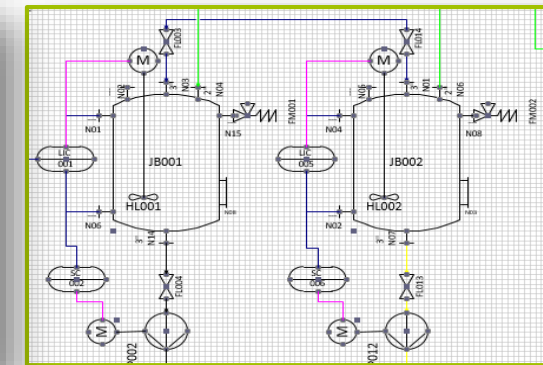
6

Objektbezeichnung zuordnen



5

Objekte mit Leitungstrecken verbinden



Schablonen Einstellungen

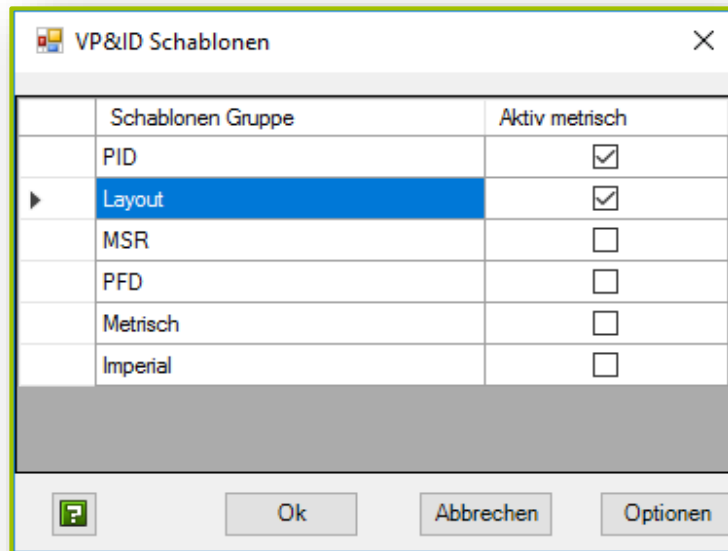
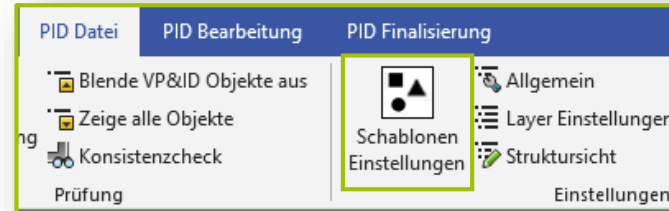
Die Schablonen Gruppen können editiert werden und eine neue Schablonen Gruppe kann abhängig von der Projektanforderungen erstellt werden.

1

PID Datei > Schablonen Einstellungen auswählen.

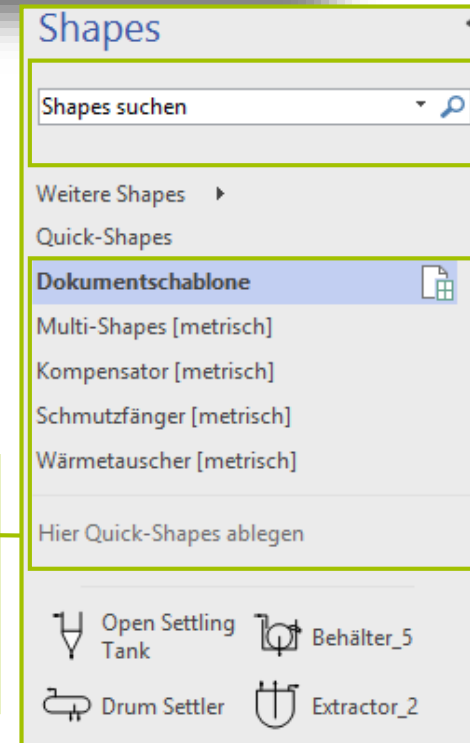
2

Die gewünschte **Schablonen Gruppen** auswählen und auf **OK** klicken.



VPID stellt einige Standard-Schablonen-Gruppen mit einer Auswahl der Schablonen zur Verfügung.

Nachdem eine Schablonen Gruppe ausgewählt wird, wird diese Schablone unter **Shapes** Fenster angezeigt.



Visio Quick Shapes

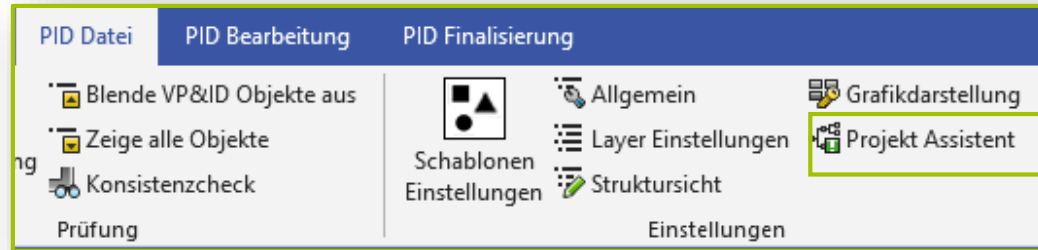
VPID intelligente Objekte.

Medium Hinzufügen

Der **Projekt-Assistent** ermöglicht es Ihnen, mehrere Medienobjekte hinzuzufügen. Das entsprechende Medienspezifikation wird automatisch angelegt.

1

PID Datei > Projekt Assistent.



3

Projekt Assistent

Wahl	Beschreibung	Farbe	Linientyp	Linienstärke
<input checked="" type="checkbox"/>	Medium blau		----- Gestrichelt	0.7 mm
<input checked="" type="checkbox"/>	Medium rot		- · · · - Lang gestrichelt + 3 Punkte	0.7 mm
<input checked="" type="checkbox"/>	Medium grün		- · · · - Strichpunkt	0.7 mm
<input checked="" type="checkbox"/>	Neues Medium		———— Durchgehend	0.7 mm
<input checked="" type="checkbox"/>	Neues Medium		- · · · - 2 Striche + 3 Punkte	0 mm

Buttons: **Neu** (2), **Ändern** (4), **Abbruch**

Die Medienspezifikation ausfüllen.

Auf **Ändern** klicken um die Änderungen für bestehende Medien zu speichern

Um neue Medium im Projekt hinzuzufügen, auf **Neu** klicken

Platzieren von Objekten in der Zeichnung

1

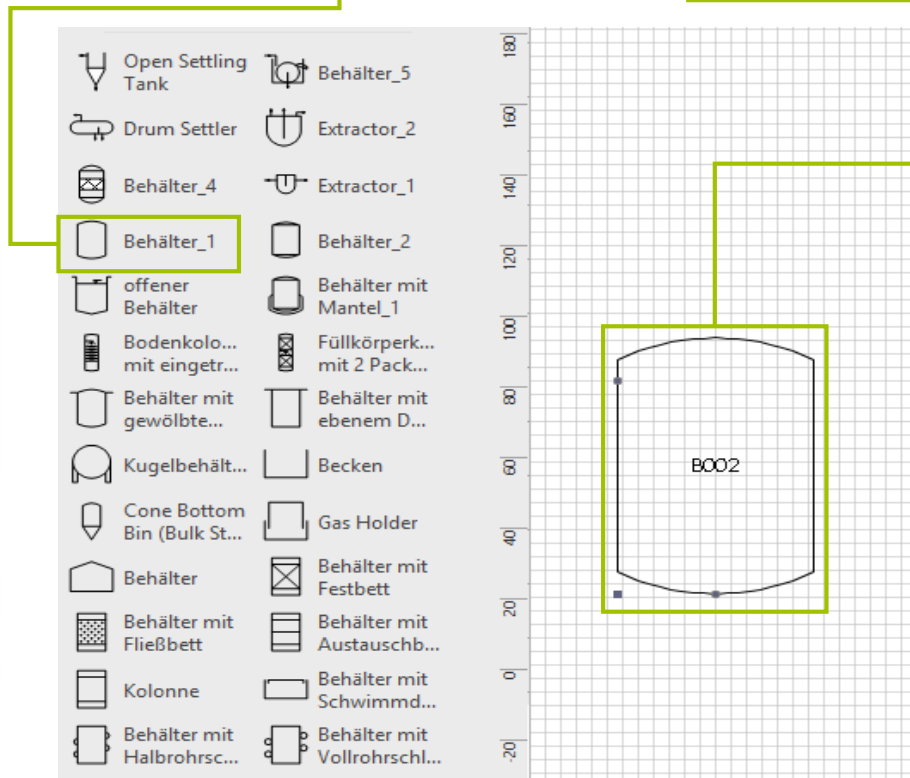
Ein Objekt aus Schablonen Gruppe in der Zeichnung ziehen.

2

Die ausgewählten Objekten im Zeichenbereich ziehen.

3

Die Objektinformation eingeben und auf **OK** klicken.



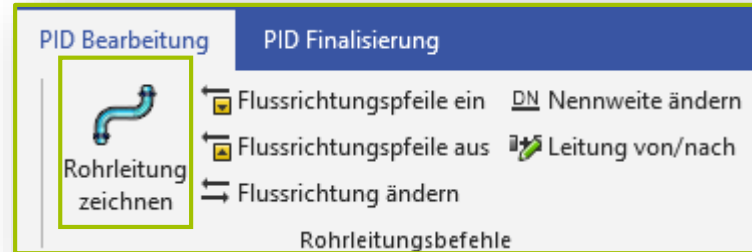
The image shows a dialog box titled 'Behälter editieren'. It contains various input fields for object information. The 'Objektbezeichnung (Liste)' field is set to 'Behälter [B]'. The 'Objektbezeichnung' field is set to 'Behälter'. The 'Funktionstext' field is empty. The 'Anlagenkurzzeichen' field is empty. The 'Kennbuchstabe' field is set to 'B'. The 'Zählnummer' field is set to '004'. The 'Medium' field is set to 'Medium blau'. The 'Betriebsdruck' field is set to '2,0 bar'. The 'Betriebstemperatur' field is set to '150 °C'. The 'Hersteller' field is set to 'Emerson'. The 'Artikelnummer' field is empty. The 'Typ' field is empty. The 'Material produktberührt' field is set to 'Stahl'. The 'Nennfüllvolumen' field is empty. The 'Länge L' field is empty. The 'Durchmesser aussen D' field is empty. The 'Breite B' field is empty. The 'Höhe H' field is empty. The 'Artikeltext kurz' field is empty. The 'Ausführung' field is empty. The 'Zeichnungsnummer PID' field is empty. The 'Revision' field is empty. The 'OK' button is highlighted.

Hinweis: Stellen Sie sicher, dass Sie die im Entwicklertools verfügbaren COM Add-Ins ausgewählt haben. Andernfalls können Objekte beim Platzieren in der Zeichnung statisch werden.

Objekte über Rohrleitung verbinden

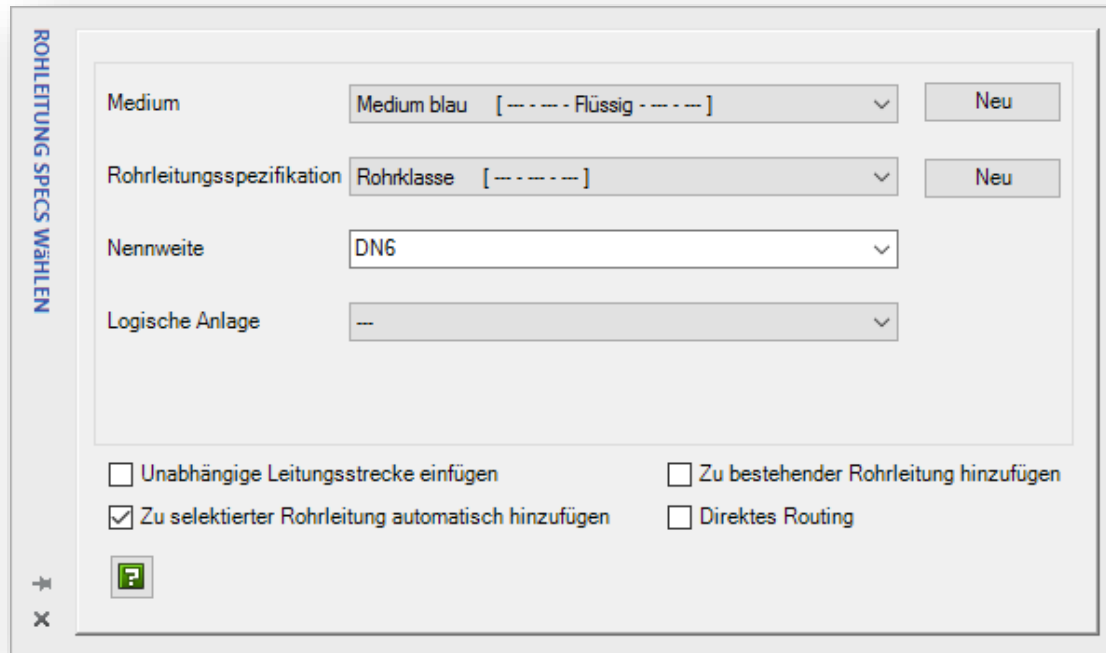
1

PID Bearbeitung > Rohrleitung zeichnen auswählen.



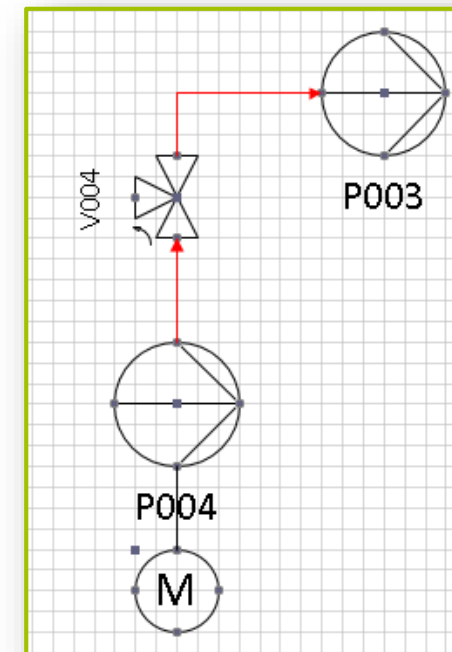
2

Medium, Rohrspezifikation und Nennweite auswählen.



3

Wählen Sie einen Verbindungspunkt aus, ziehen Sie den Mauszeiger auf den nächsten Anschlusspunkt und dann wird diese zwei Objekte verbunden.



Objekte Beschriftung

Mit dem Befehl **Objekt Beschriftung** können Sie Ihre Objektbeschriftungen konfigurieren. Sie können auch das Aussehen und die Platzierung der Beschriftung steuern.

1

PID Finalisierung > Objekt Beschriftung auswählen.

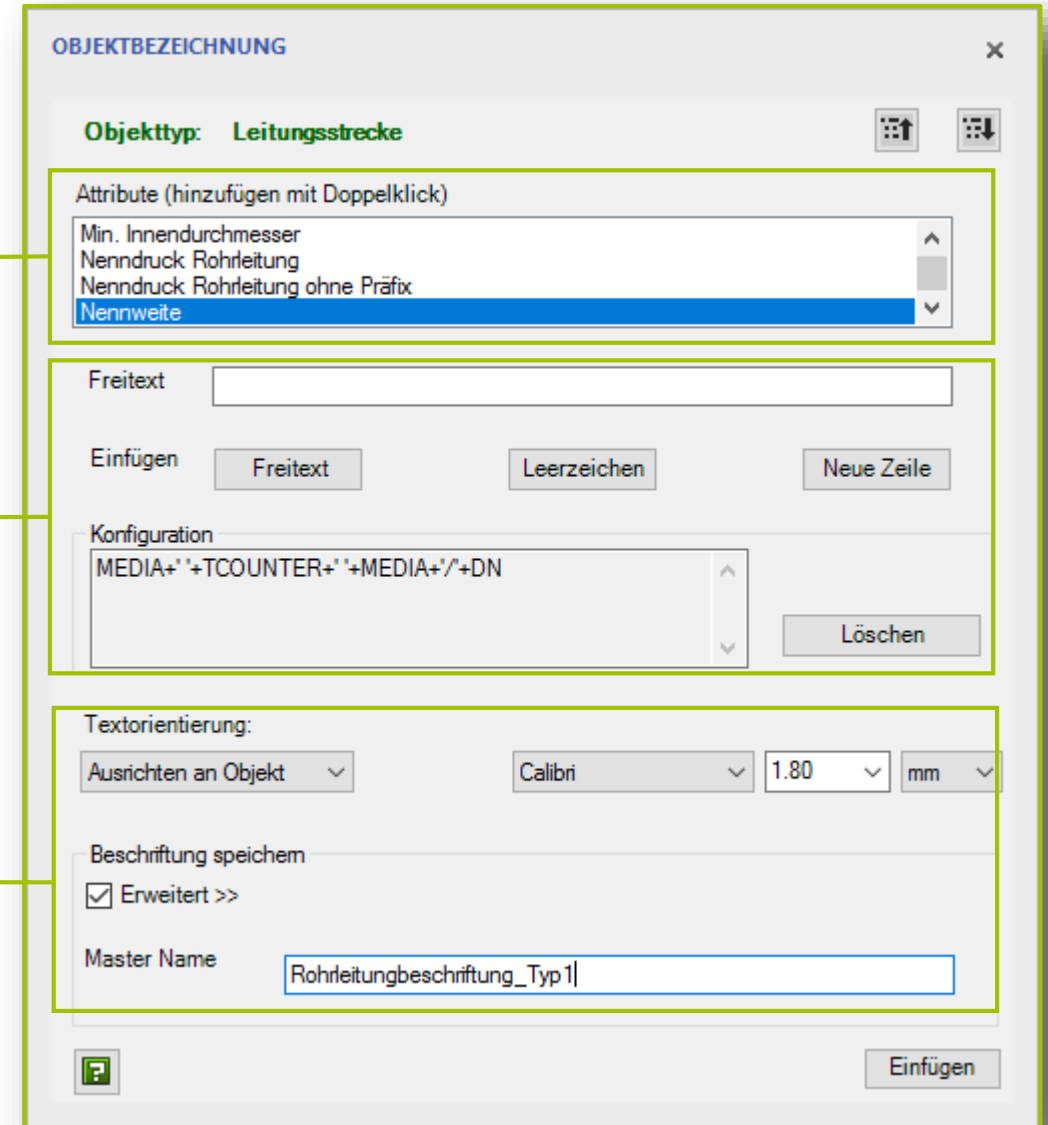


2

Die im Objektbezeichnung anzuzeigende **Attribute**, mit Doppelklick auswählen.

Die Bezeichnung mit **Freitext, Leerzeichen, neue Zeile** usw. konfigurieren.

Mit der Schaltfläche **Erweitert** kann diese Beschriftung als Schablone gespeichert werden und dies kann mehrfach verwendet werden. Wenn nötig, ziehen Sie die gespeicherte Schablone in der Zeichnung und platzieren Sie sie.

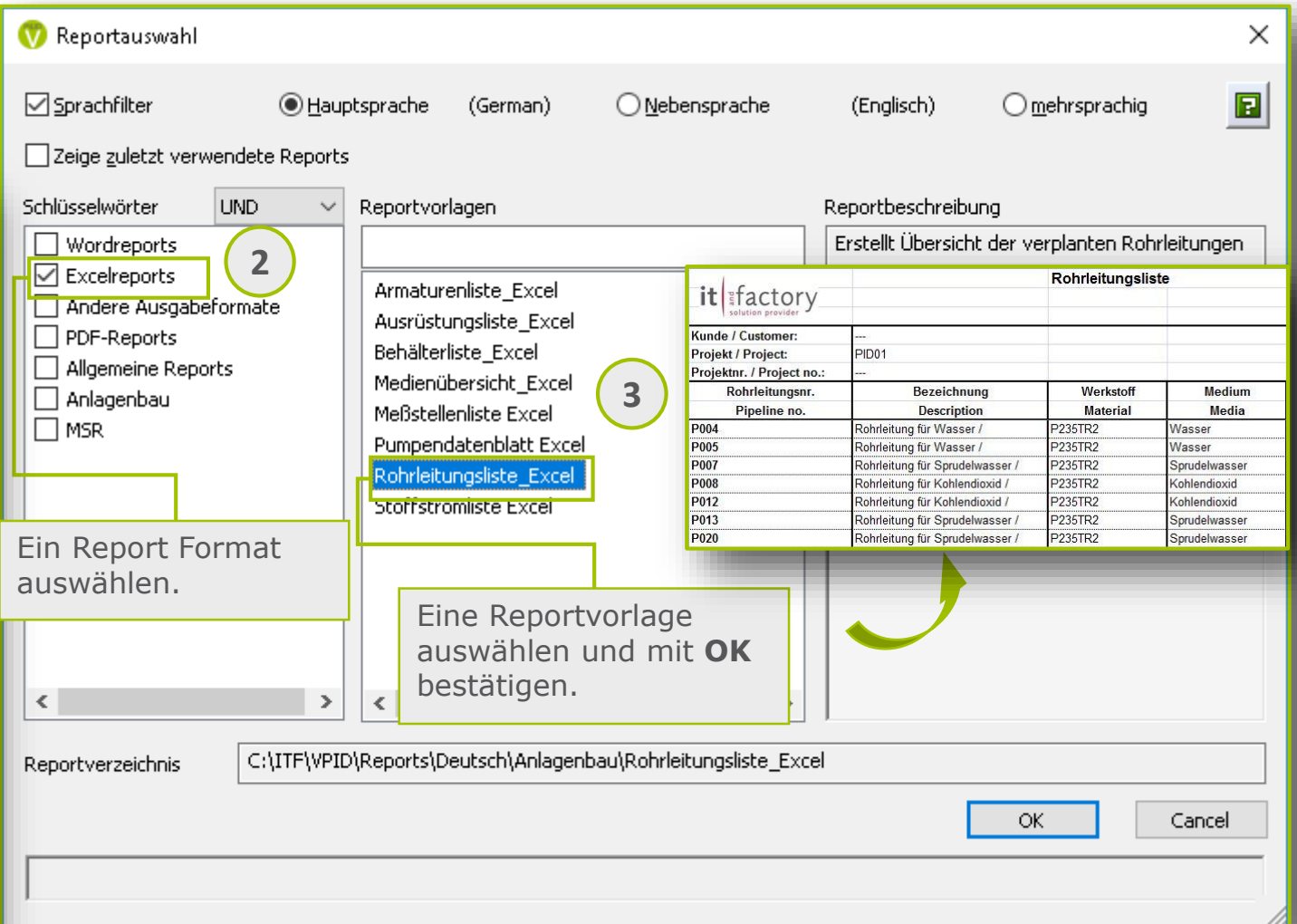
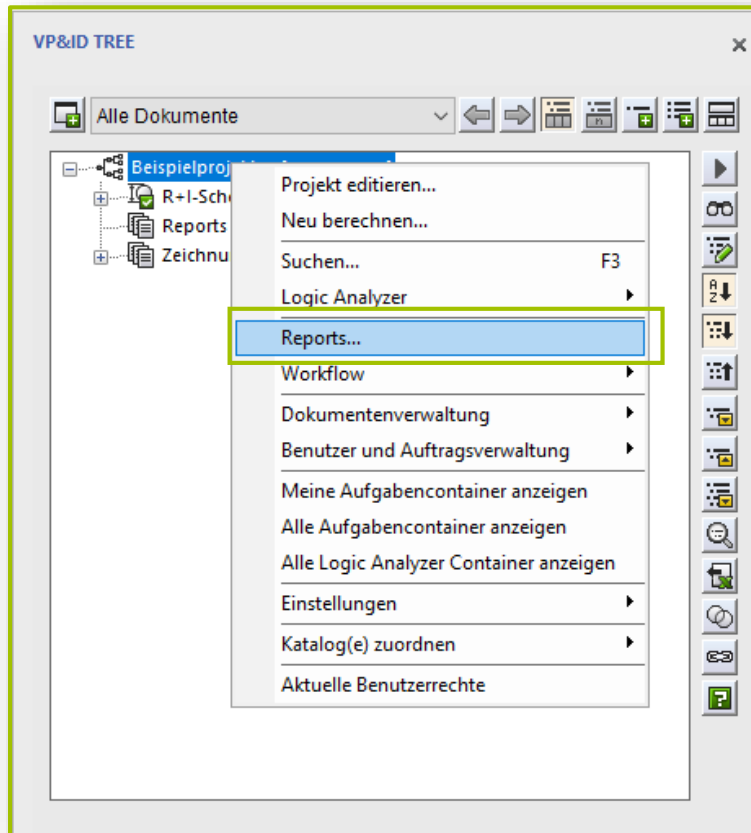


Reports Erstellen

Sie können Reports mit Materiallisten erstellen und diese mithilfe der verfügbaren Vorlagen in verschiedene Formate exportieren.

1

Mit der RMT auf **Projekt** klicken und **Reports** auswählen.

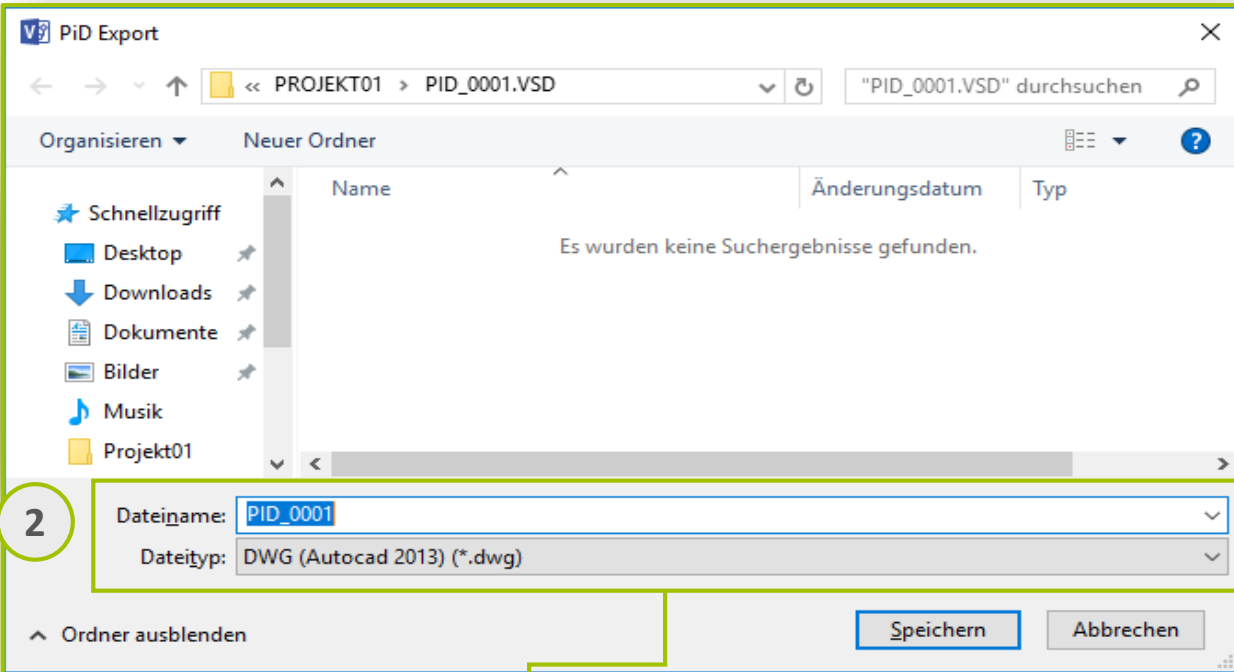
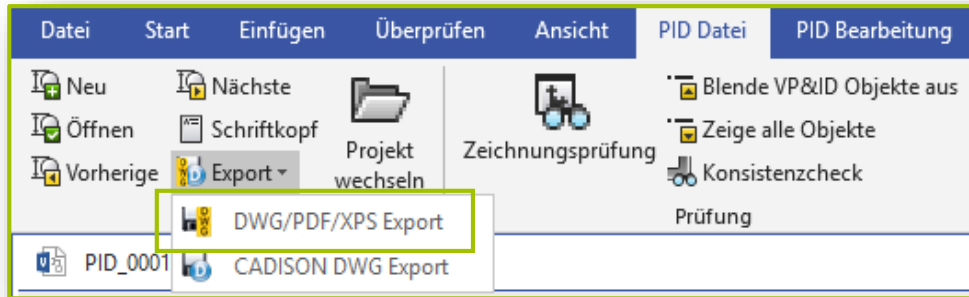


Zeichnungen Exportieren

VPID ermöglicht es Ihnen, die Zeichnungen in **.DWG** und **PDF** Format zu exportieren. Deswegen ist es einfach, die Zeichnungen freizugeben.

1

PID Datei >Export>DWG/PDF/XPS Export auswählen.



2

Den **Dateinamen** eingeben, geeigneten Dateityp auswählen und auf **Speichern** klicken.

Hinweis: Um die Zeichnungen als **CADISON DWG** zu exportieren, wenden Sie sich bitte an Ihren **VPID-Support**.

Vielen Dank!

Wir würden uns freuen, von Ihnen zu hören!

Schreiben Sie uns eine E-Mail an info@visiopid.com und wir werden Sie umgehend kontaktieren.

Wenn Sie technische Unterstützung benötigen, besuchen Sie unser Support-Center unter <http://www.visiopid.com/ostic/open.php>.

HS
03.003

M